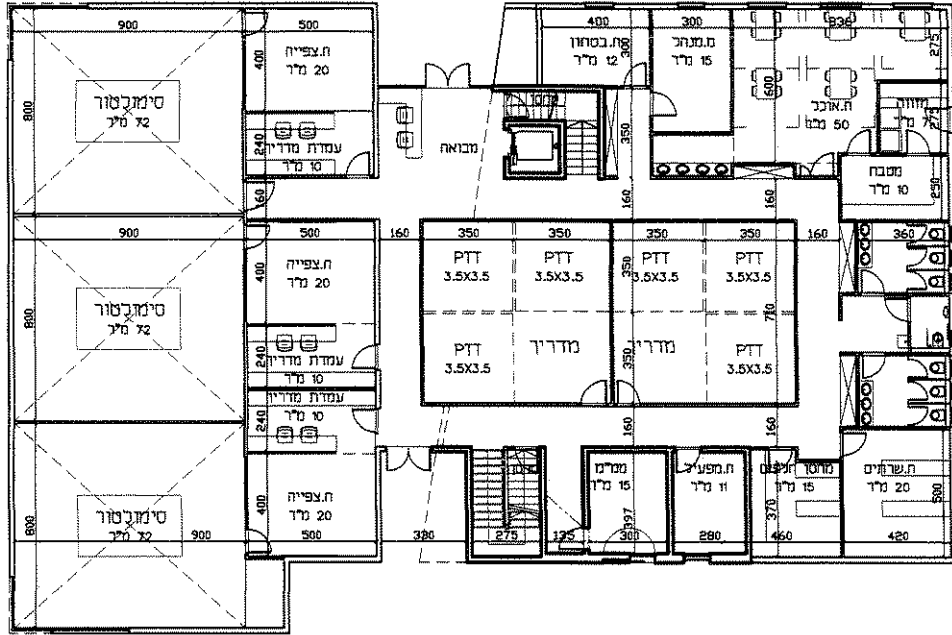




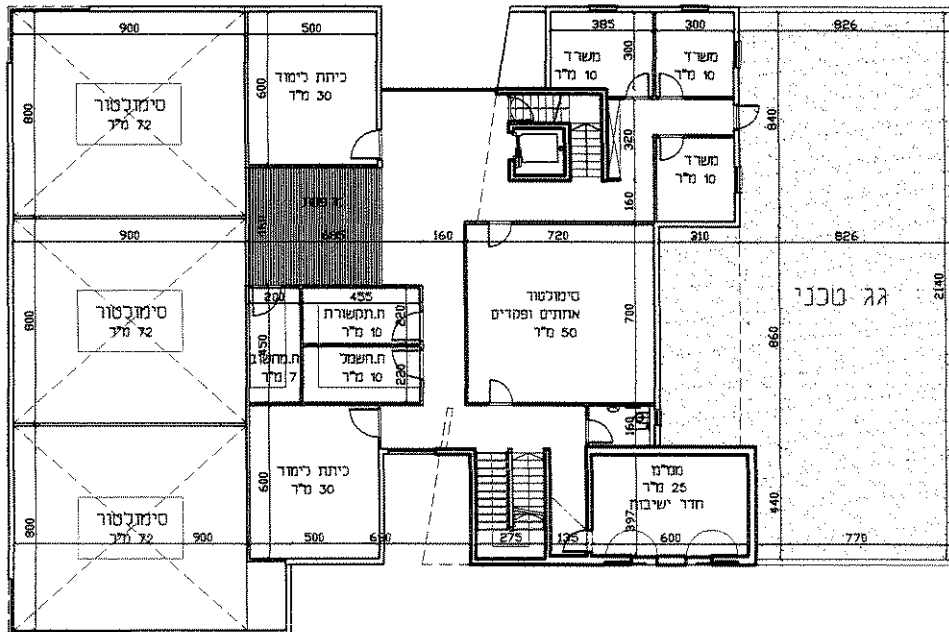
יום שלישי 09 פברואר 2016

מבנה מרכז סימולטורים (SCB) בעיר אופקים - פרוגרמה.

#	חלקים	עדיפות לקומה	כמות	שטח נדרש ליחידה (מ"ר)	סה"כ שטח נדרש (מ"ר)	הערות
1.	סימולטור נהגים - FMS	1	2	72	144	
2.	סימולטור נהגים - FMS	1	1	72	72	עתידי (קרונועים חשמליים)
3.	סימולטור נהגים - PTT		6	11	66	
4.	חדר שרתים	1	1	20	20	
5.	מחסן חלקי חילוף/אביזרים	1	1	15	15	
6.	מחסן משק וכלי		1	12	12	חומרי ניקוי, מנורות להחלפה, כיסאות וכד'
7.	חדר ישיבות	2	1	0	0	עבור 10 אנשים. מימוש בתוך חדר ממ"ד - קומה 1.
8.	חדר צפייה	1	3	20	60	כולל חדר צפייה לסימולטור מסוג FMS עתידי
9.	חדר מפעיל	1	1	12	12	
10.	עמדת מדריך	1	5	10	50	כולל עמדת מדריך לסימולטור מסוג FMS עתידי
11.	סימולטור אתתים ופקדים		1	50	50	כולל: שתי עמדות מתאמנים, עמדת מדריך ועמדת צפייה ותחקור. (חדר השרתים מאוחד עם חדר השרתים של סימולטור הנהגים).
12.	מטבחון/חדר אוכל		1	60	60	עבור 45 סועדים בשתי משמרות. כולל עמדת קפה ונטילת ידיים.
13.	חדר אשפה	1	1	0	0	אינו מכלל בתחומי המבנה. ישמש גם את מבנה חכ"ל.
14.	שירותים	1	1	0	0	נכלל בשטח הטרסה לפי הל"ת
15.	שירותים	2	1	0	0	
16.	משרדים		3	10	40	מנהל מרכז הסימולטורים ומדריכים.
17.	משרד מנהל		1	15	15	
18.	כיתות לימוד		2	30	60	
19.	חדר ביטחון		1	7	7	
20.	חדר מחשוב		1	7	7	
21.	חדר SDH (תקשורת)		1	10	10	
22.	חדר חשמל		1	10	10	
23.	ממ"ד	1	1	25	25	ישמש כחדר ישיבות
24.	ממ"ד	2	1	15	15	שימוש גמיש
25.	סה"כ נטו			750	750	
26.	יחס ברוטו נטו (1.7)			1,275	1,275	
27.	שטחים טכניים (10%)			1,402	1,402	

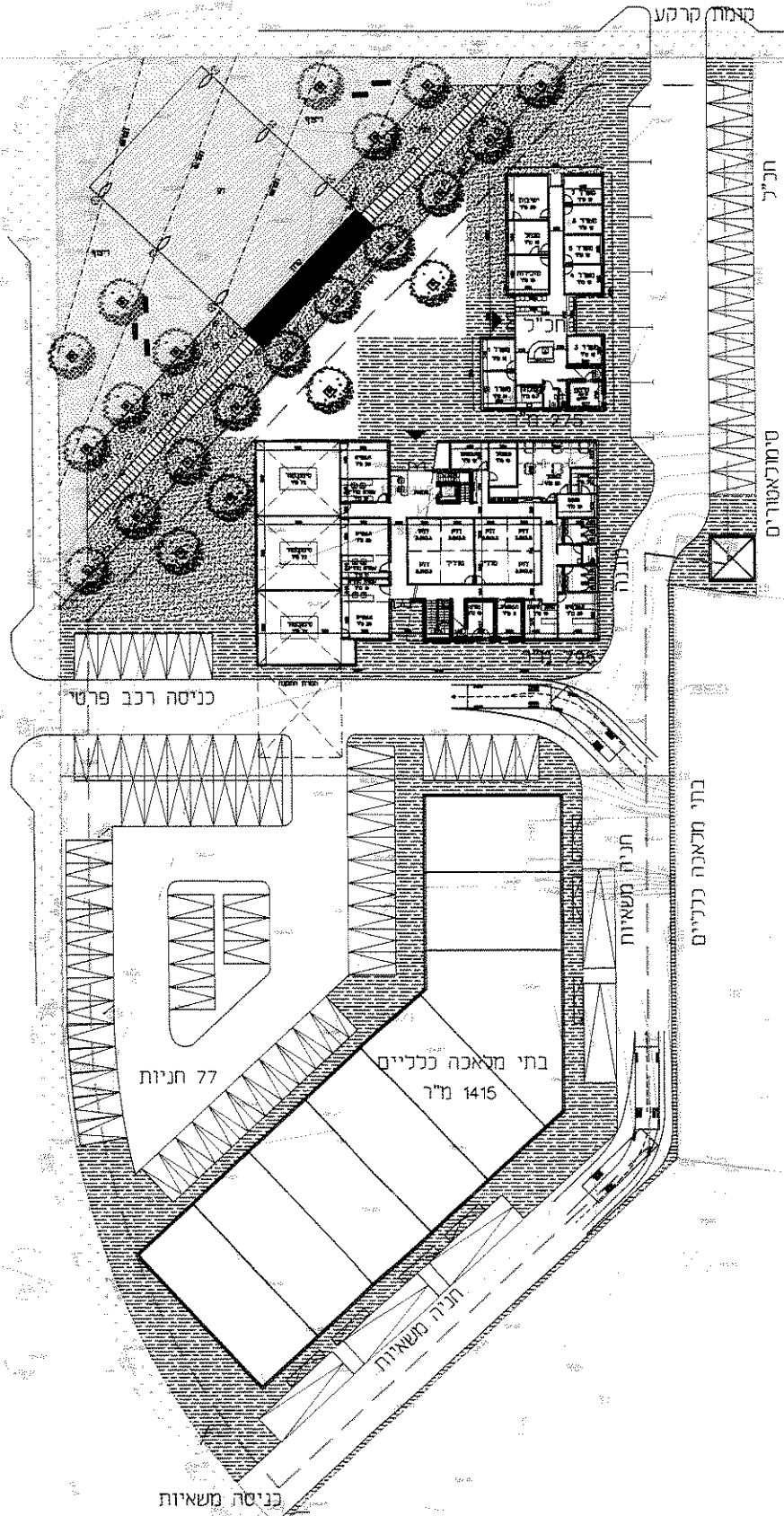


קומת קרקע 1:200 (795 מ"ר ברוטו)



קומה ראשונה 1:200 (353 מ"ר ברוטו)

מישר אלחנני אדריכלים בע"מ FISHER ELKHANNI ARCHITECTS <small>תל אביב-יפו, רמת השרון, חיפה, ירושלים, נהריה, נתניה, תל שבע, תל אביב, רמת השרון, חיפה, ירושלים, נהריה, נתניה, תל שבע</small>	קנ"מ: 1:200	שם הפרוייקט: הזממה לתעסוקה אופקים
	תאריך: 7.02.16	שם התוכנית: תוכנית העמדה



פישר אלחנני אדריכלים בע"מ
 FISHER ELKHANNI ARCHITECTS LTD
 רמת השרון 5710001
 תל אביב 5710001
 052-5111111



קב"מ: 1:500

תאריך: 7.02.16

שם הפרוייקט: **החממה לתעסוקה אופקים**

שם התוכנית: **תוכנית העמדה**