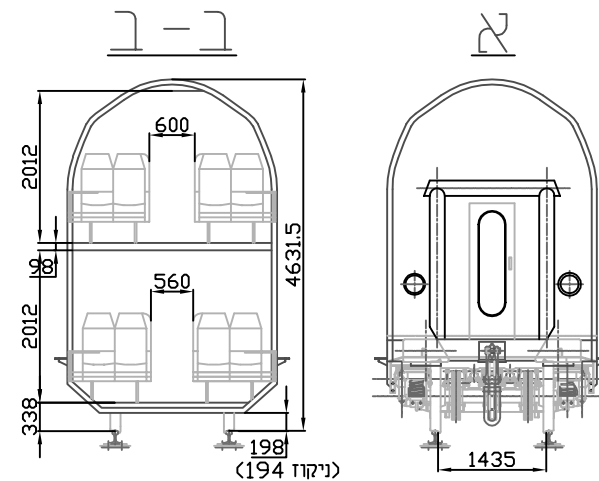
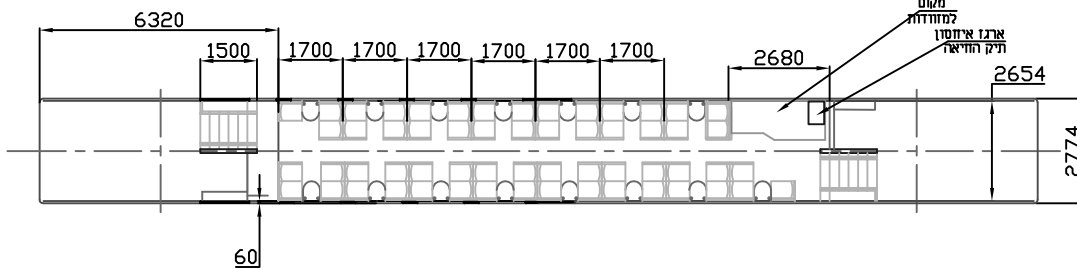


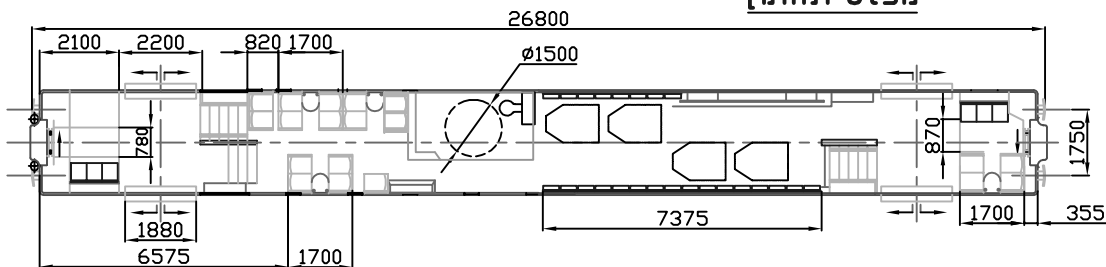
מפלס עליון



ק.מ. 1 : 100



מפלס תחתון



ק.מ. 1 : 200

סידרה	מספר קרון
	2123÷2134

BOMBARDIER (Germany)	יצרן
2014	שנת יצור
12	כמות
ראה טבלה נפרדת	מקומות ישיבה
48	טרה (טון)
-	משקל בתנאי שירות (טון)
56	משקל מירבי ברוטו (טון)
160	מהירות מירבית (קמ"ש)
Görlitz VIII	סוג חוגגון
KNORR	סוג הבלם
	משקל בלימה (טון)
920	קוטר גלגלים (מ"מ)
	מספר שרטוט
פושצונסקי	שירטט
09.01.2014	תאריך

מקומות ישיבה	
60	מפלס עליון
45	מפלס תחתון
10	מפלס ביניים
115	סה"כ

קרון נוסעים דו-קומתי ('BOMBARDIER')

(TCHA- WITH HANDICAPPED TOILET)